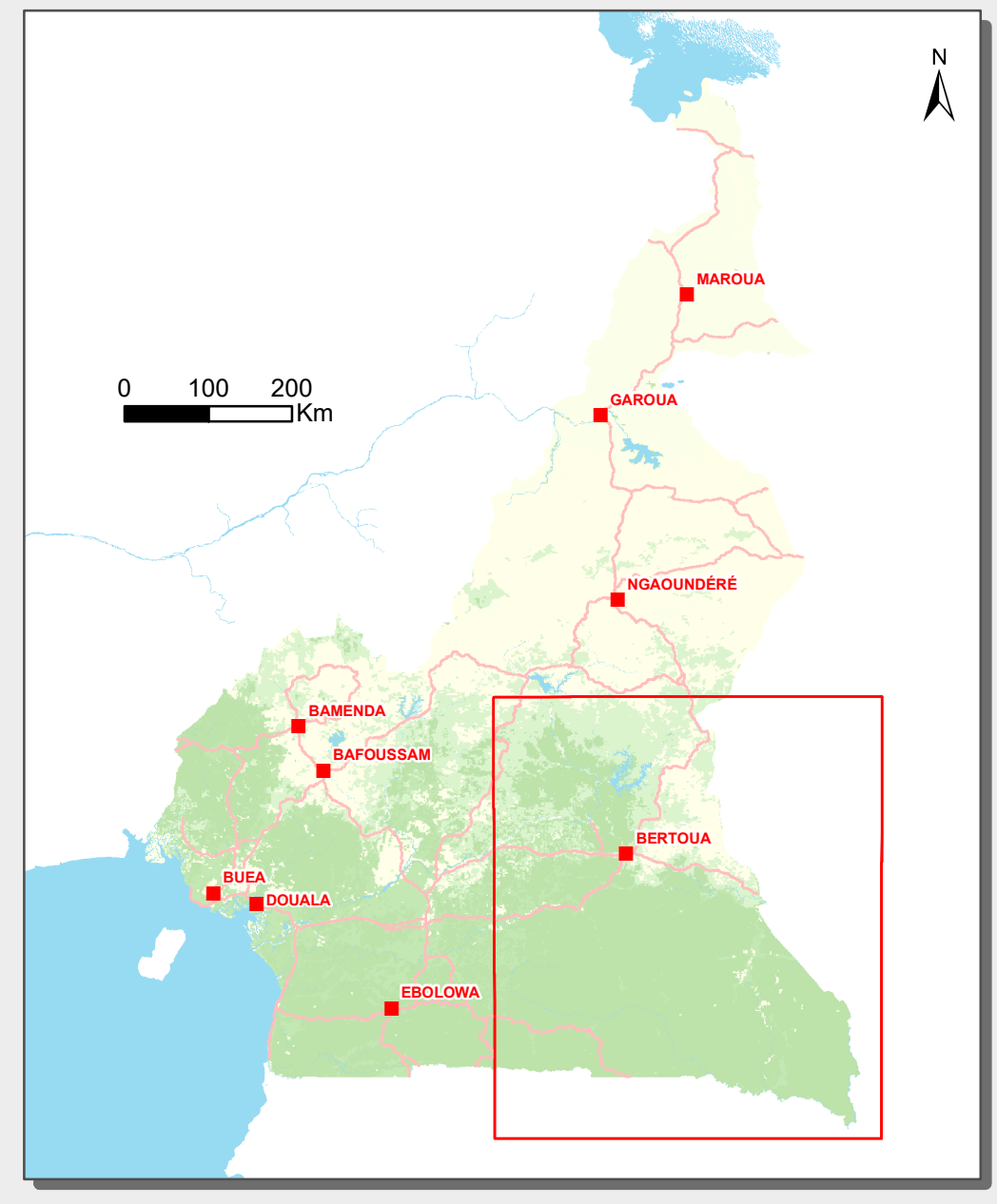
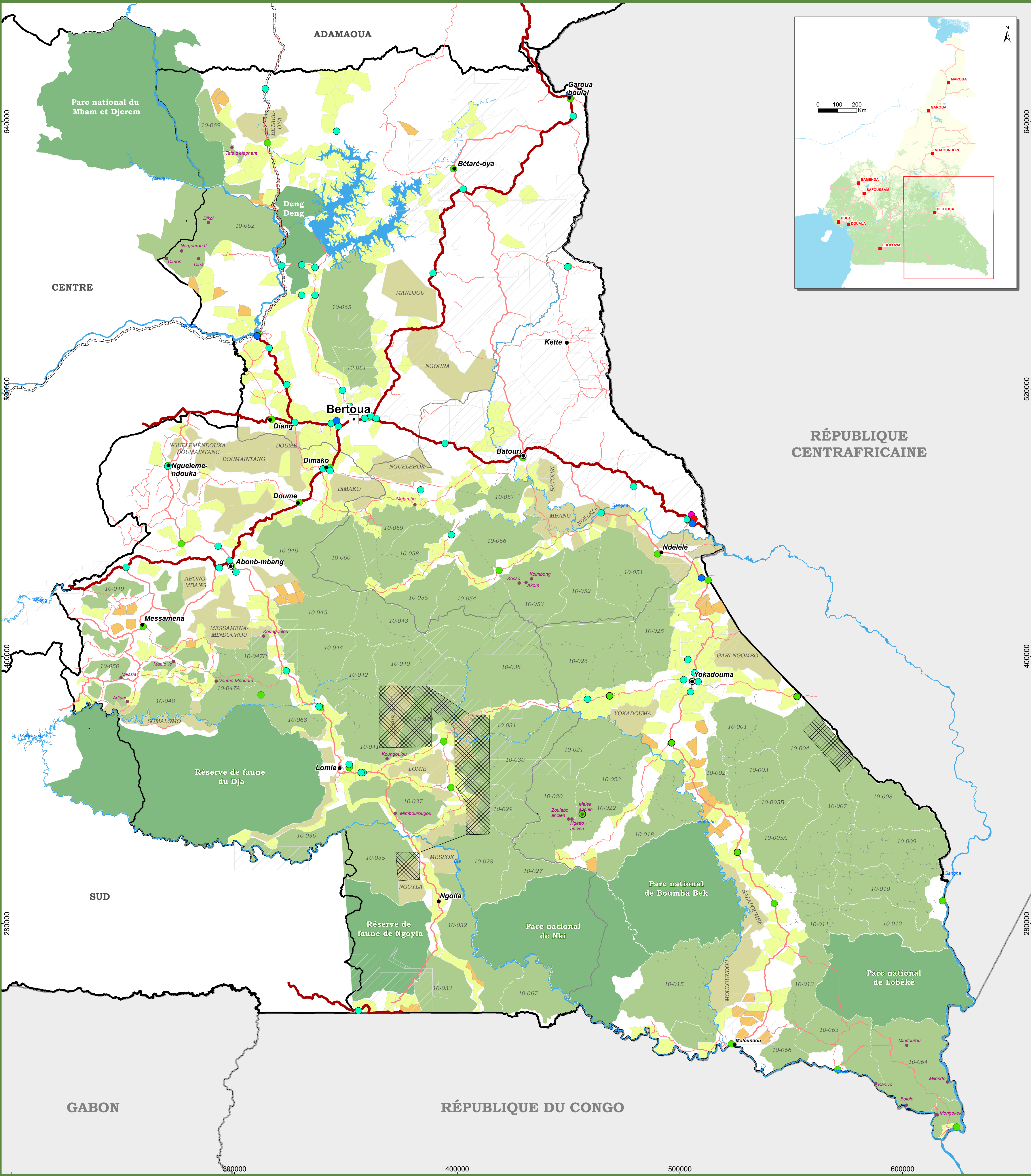


# POSTE DE CONTROLE FORESTIER ET DE CHASSE DE LA REGION DE L'EST



RÉPUBLIQUE CENTRAFRICAINE

## LEGENDE

<p><b>Localité</b></p> <ul style="list-style-type: none"> <li>• Villages</li> <li>• Chef-lieu d'arrondissement</li> <li>⊙ Chef-lieu de Département</li> <li>◻ Chef-lieu de Région</li> </ul> <p><b>Postes de controle forestier et de chasse</b></p> <ul style="list-style-type: none"> <li>● Check point PSRF</li> <li>● Guichet de transit centrafricain</li> <li>● Check point Tracabilité (SIGIF II)</li> </ul>	<p><b>Infrastructures</b></p> <ul style="list-style-type: none"> <li>— Route nationale</li> <li>— Route régionale</li> <li>— Route départementale</li> <li>— Route forestière</li> <li>— Chemin de fer</li> </ul>	<p><b>Limites administratives</b></p> <ul style="list-style-type: none"> <li>▭ International</li> <li>▭ Régional</li> <li>▭ Départemental</li> </ul> <p><b>Permis miniers</b></p> <ul style="list-style-type: none"> <li>▨ Exploitation</li> <li>▨ Recherche</li> </ul>	<p><b>Titres forestiers</b></p> <ul style="list-style-type: none"> <li>■ Forêt communale</li> <li>■ UFA</li> <li>■ Aire protégée de la faune</li> <li>■ Forêt communautaire</li> <li>■ Vente de coupe</li> <li>■ Surface d'eau</li> </ul>
---	---	---	---

N

0 10 20 Km

Échelle 1: 700 000

Reference system : Clarke 1880 Ellipsoid, EPSG 4034  
Source des données : Atlas forestier Cameroun 2022, WRI  
Cette carte a été réalisée avec la collaboration du WRI du MINFOF et du CED.  
Yaoundé, Juin 2023